



Alexandre Duplantie, Courtier immobilier résidentiel et commercial
 Alexandre Duplantie Inc.
RE/MAX PRO-COMMERCIAL, Agence immobilière
 10314, Saint-Laurent
 Montréal (QC) H3L 2P2
<http://www.duplantie.com>

514-447-8040 / 514-382-6789
 Télécopieur : 514-382-4440
alexandre@duplantie.com



No Centris 10369925 (En vigueur)



16,00 \$/année/pc + TPS/TVQ X 5 année(s)

**80 Rue Fleury O.
 Montréal (Ahuntsic-Cartierville)
 H3L 1T2**

Région Montréal
Quartier Ahuntsic Ouest
Près de
Parc industriel

Genre de propriété Commerciale
Style Local
Type de copropriété
Utilisation de la propriété Commerciale et bureaux
Type de bâtiment En rangée
Nombre total d'étages
Dim. unité ou bâtiment
Sup. habitable brute 3 750 pc
Superficie du bâtiment
Dimensions du terrain
Superficie du terrain
Cadastre partie priv./imm 1 996 874
Cadastre parties communes
Possibilité d'échange
Zonage Commercial
Genre d'exploitation Service
Genre de commerce Bureau

Année de construction
Date de livraison prévue
Devis
Déclaration de copropriété

Cotisation spéciale
Procès-verbal
États financiers
Règlements de l'immeuble
Assurance de l'immeuble
Carnet d'entretien
Assurance du syndicat
Études de fonds de prévoyance
Reprise/Contrôle de justice Non
Certificat de localisation Non
Numéro de matricule
Date ou délai d'occupation 10 jours PA/PL
 acceptée
Signature de l'acte de vente 10 jours PA/PL
 acceptée

Évaluation (municipale)

Année
Terrain
Bâtiment

Taxes (annuelles)

Municipale
Scolaire
Secteur
Affaire
Eau

Énergie (annuelle)

Électricité
Mazout
Gaz

Total

Total

Total

Utilisation de l'espace - Superficie disponible de 3 750 pc

Type	Bureau	Loyer mensuel	Inclus selon bail
Numéro d'unité		Type de bail	
Raison sociale		Valeur locative	5 000 \$ Exclus selon bail
Superficie	3 750 pc	Option de renouv. du bail	
Bail	Vacant	Vente d'entreprise	

Franchise	En exploitation depuis	
	Option renouv.	
	franchise	
Caractéristiques		
Système d'égouts	Municipalité	Équipement/Services
Approvisionnement eau	Municipalité	Chargement
Fondation		Appareils loc. (mens.)
Revêtement de la toiture		Stat. cadastré (incl. prix)
Revêtement		Stat. cadastré (excl. prix)
Plancher séparateur		Stat. (total)
Fenestration		Allée
Énergie/Chauffage		Terrain
Mode chauffage		Particularités du site
Sous-sol		Proximité
		Autoroute, Métro, Réseau Express Métropolitain (REM), Train de banlieue, Transport en commun
Rénovations		Étude environnementale
Eau (accès)		Garage
Adapté pers. mobilité réduite		
Inclusions		
Éclairage inclus		
Exclusions		
Mobilier à négocier		
Remarques - Courtier		
Cet espace commercial aménagé en bureaux professionnels d'une superficie de 3750 pi ² , réparti sur plusieurs paliers, est l'endroit idéal pour établir et accroître votre entreprise. Situé au coeur du dynamique quartier Ahuntsic, peuplé de commerçant de renommés. Le 80 rue Fleury Ouest offre une opportunité exceptionnelle pour vos activités .		
Addenda		
Superficie Totale: 3750 pieds carrés.		
L'espace est divisé sur trois paliers. Au rez-de-chaussée, vous y retrouverez une réception ou salle commune à aire ouverte.		
Le palier du bas, nous communique avec une cuisine complète pour vos employés ainsi qu'un espace vitré avec 5 postes de travail.		
Le palier supérieur qui donne sur la salle commune offre deux bureaux fermés et plusieurs postes de travail à aire ouverte .		
Cet espace commercial est équipé de toutes les installations nécessaires pour répondre aux besoins de votre entreprise. Les bureaux sont aménagés de manière efficace pour optimiser l'espace tout en créant un environnement professionnel et accueillant.		
Profitez d'une abondance de lumière naturelle grâce à une fenestration généreuse, créant un environnement de travail agréable et énergisant.		
Emplacement Stratégique:		
Le 80 rue Fleury Ouest bénéficie d'un emplacement stratégique offrant une visibilité exceptionnelle et un accès facile pour vos clients et employés. Proche des transports en commun, des commerces locaux de renommés, avec toutes les commodités. Soyez acteur de ce quartier en plein essor et conviviale.		
Disponibilité Immédiate:		
Cet espace est prêt à accueillir votre entreprise dès maintenant. Profitez de cette occasion unique de vous installer dans un environnement professionnel et fonctionnel, conçu pour favoriser la croissance de votre entreprise.		
Travaux Prévus par le Propriétaire:		
Le propriétaire s'engage à effectuer les travaux suivants pour améliorer davantage l'immeuble :		
Changement des Thermos de la Fenestration Avant: Pour une meilleure efficacité énergétique et un environnement intérieur		

confortable.

Recouvrement de la Devanture à Découvert: Une mise à jour esthétique qui ajoute une touche moderne et professionnelle à la façade.

Ne manquez pas cette occasion exceptionnelle de faire de 80 rue Fleury Ouest le nouveau siège de votre entreprise. Pour plus d'informations, veuillez nous contacter.

*AVIS: Ces renseignements sont soumis au meilleur de notre connaissance et peuvent être modifiés sans préavis. REMAX Pro/Commercial Inc. n'assume aucune responsabilité pour toute erreur ou omission dans son contenu. This information is provided to the best of our knowledge and is subject to change without notice. REMAX Pro/Commercial Inc. assumes no responsibility for any errors or omissions in its content.

Vente avec garantie légale

Déclaration du vendeur

Non

Source

RE/MAX PRO-COMMERCIAL, Agence immobilière



Façade



Hall d'entrée/Vestibule



Vue d'ensemble



Vue d'ensemble



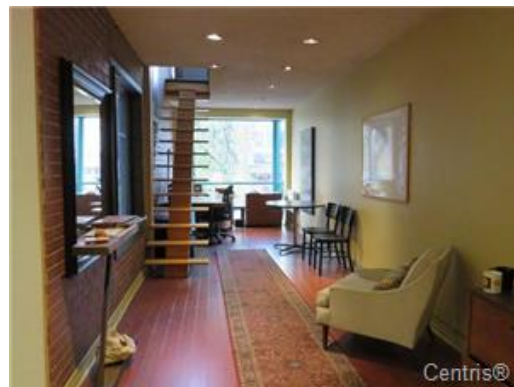
Salle



Bureau



Bureau



Salon



Hall d'entrée/Vestibule



Cuisine



Cuisine



Bureau



Salle d'eau